

# ***Genetische Ressourcen und Ressortforschung***

Erhaltung von PGR

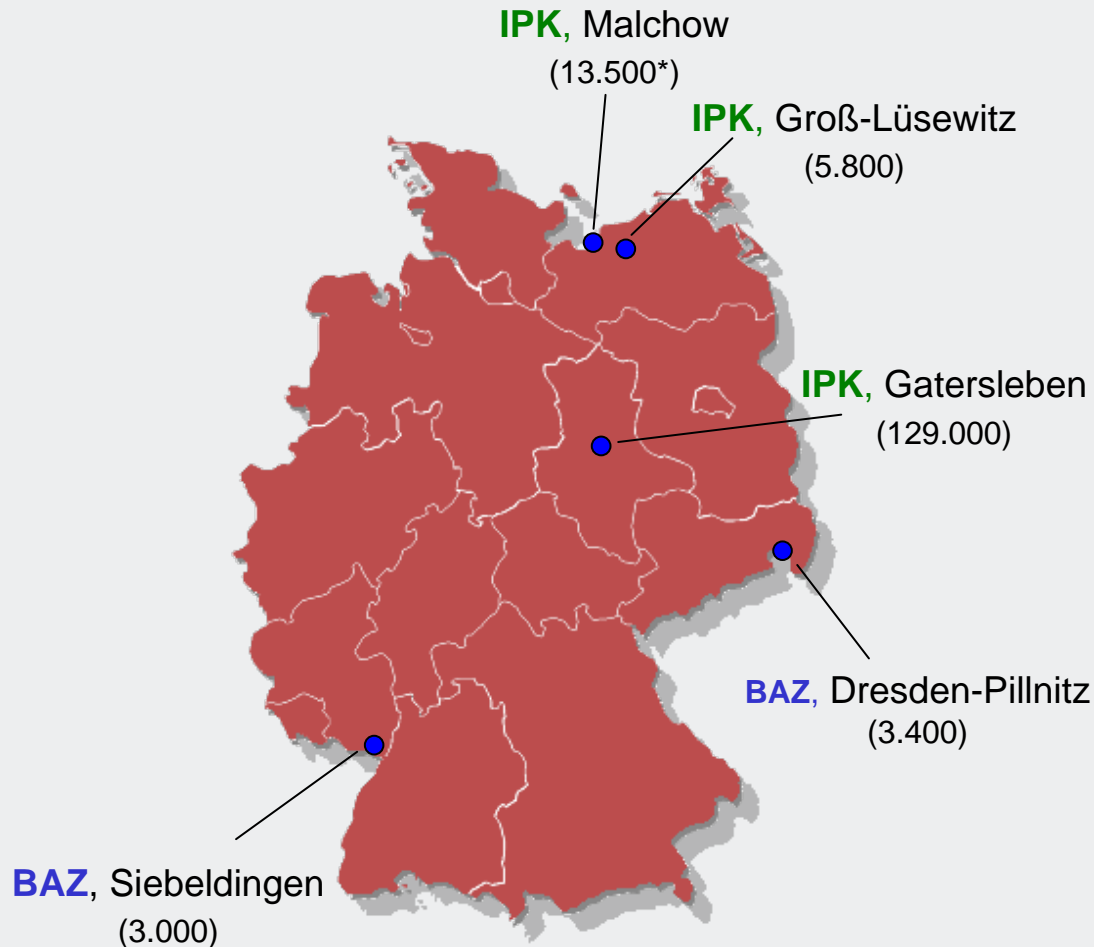
Bundeszentrale *ex situ* Genbank

Gemeinsame Forschungsarbeiten

Forschungsstandort



# Ex situ Genbanken zur Erhaltung pflanzengenetischer Ressourcen für Landwirtschaft und Gartenbau



## Arbeitssammlungen

- BAZ-Institute
- Bundessortenamt
- MPI-Köln
- Universität Hohenheim/LSA
- Univ. Gesamthochschule Kassel-Witzenhausen
- Landesanstalten

~ 42.000

\* Anzahl d. gehaltenen Pflanzenmuster

(Quelle ZADI, Bonn)

# Bundeszentrale ex-situ Genbank: Bestand

## Sortimente Akzessionen

<b>Getreide und Gräser</b>	<b>64.104</b>
Weizen	28.191
Gerste	21.244
<b>Leguminosen</b>	<b>28.250</b>
Bohnen ( <i>Phaseolus</i> )	8.640
Erbsen	5.633
<b>Gemüse</b>	<b>18.538</b>
Tomaten	3.292
Zwiebeln	1.545
Rüben ( <i>Beta</i> )	2.509
<b>Öl-/ Faserpflanzen</b>	<b>9.737</b>
Raps	1.045
Lein	2.338
<b>Arznei-/ Gewürzpflanzen</b>	<b>5.951</b>
<b>Mutanten</b>	<b>2.684</b>
<b>Futterpflanzen</b>	<b>12.406</b>
Futtergräser	9.774
<b>Kartoffeln</b>	<b>5.874</b>
<b>Gesamt</b>	<b>148.128</b>



## Sortimentsumfang

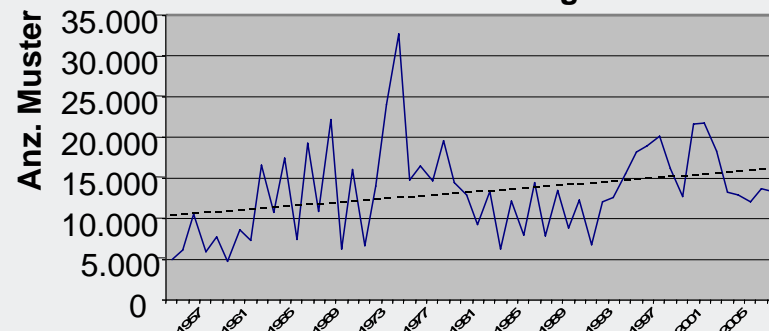
148.128 Akzessionen  
3.032 Arten  
890 Gattungen

## Referenzsammlungen

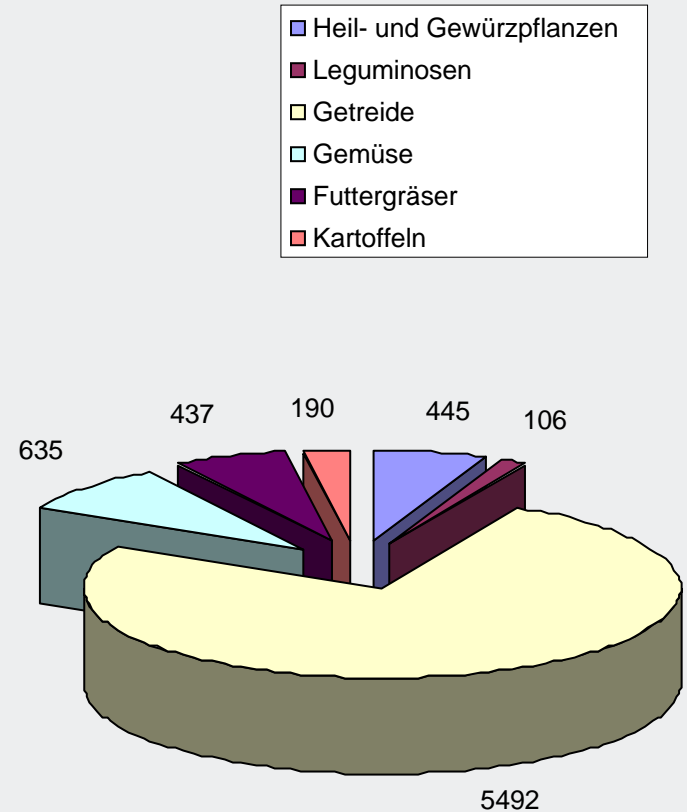
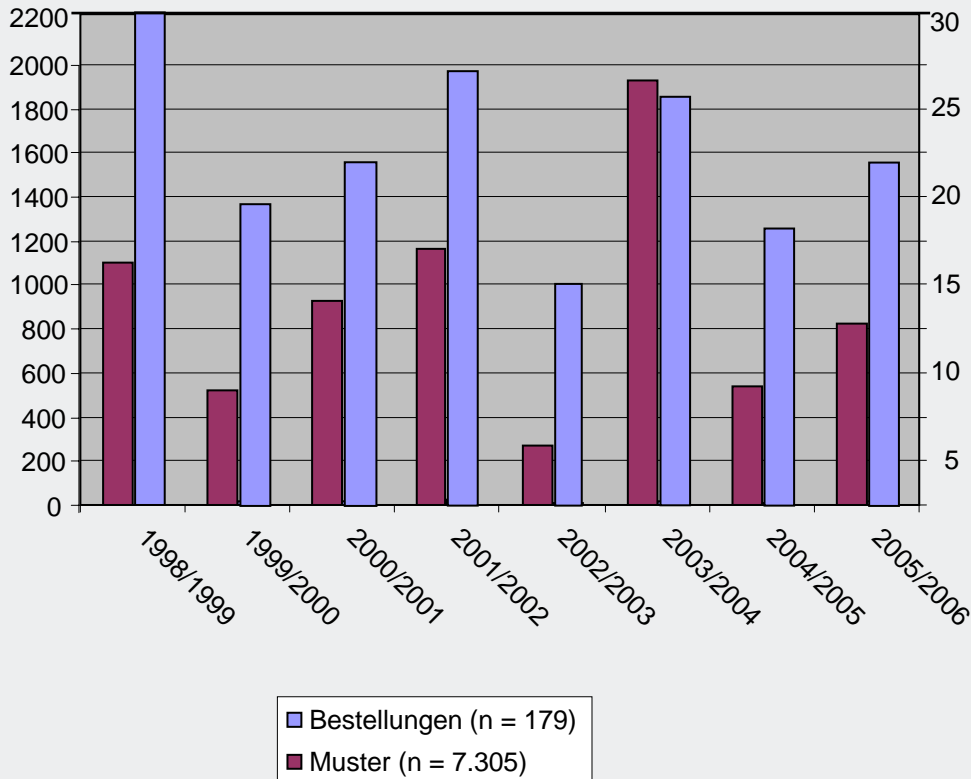
391.000 Herbarbelege  
90.000 Samen & Früchte  
49.000 Ährenmuster



## Jährliche Abgaben



# Abgaben an BAZ (1998/99 – 2005/06)



# ***Phänotypische Evaluierung***

## ***(Auswahl)***

---

**Zwergrost** (Gerste)

Dr. U. Walther

**Gerstenmosaikviren**

Prof. G. Proeseler

**Getreideaphiden**

Dr. E. Schliephake

**BYDV**

Dr. A. Habekuss

**Rhynchosporium,**

**Drechslera** (Futtergräser, Gerste)

Dr. D. Kopahnke

**Cercospora** (Weizen)

Dr. V. Lind

**Rhynchosporium,**

**Rotspitzigkeit** (Futtergräser)

Dr. U. Kastirr

**Ryegrass Mosaic Virus** (Lolium)

Dr. F. Rabenstein

**Kronenrost** (Lolium)

Dr. H. Lellbach

**Phytophthora, Erwinia** (Kartoffel)

Dr. U. Darsow

**Abiotische Stresse** (Kartoffel)

Dr. S. Seddig, Dr. C. Balko

**Glucosinolate** (Brassicaceae)

Dr. W. Schütze

**Inhalts-/Aromastoffe** (Koriander,

Petersilie)

Dr. H. Krüger, Dr. D. Ulrich, Dr. F. Marthe

# Gemeinsame F&E Projekte

(Auswahl)

Evaluation and Enhancement of <i>Beta</i> collections for extensification of agricultural production	1996-2001	EU-GENRES
Development of a NIRS network for medicinal and spice plants – Methodology, kalibration and data management	1999-2001	010041 98NR053
Evaluation and conservation of barley genetic resources to improve their accessibility to breeders in Europe	1999-2002	EU-GENRES
The future of European Carrot: a Programme to conserve, characterise, evaluate and collect carrot and wild relatives	2000-2003	EU - GENRES
Creation of a central German <i>ex situ</i> genebank for agricultural and horticultural crops: Fusion of the IPK and BAZ genebanks	2003-2006	BMBF/ BMVEL
Entwicklung hochwertiger Extrakte und Destillate aus neuen <i>Allium</i> -Arten und -Hybriden mit verbessertem Aromawert.	2002-2004	BMBF/ REPHYNA
Neuartige <i>Allium</i> -Extrakte für Verwendungen im Lebensmittel- und Gesundheitsmittelbereich.	2004-2005	BMBF/ REPHYNA
Datenerfassung zur genetischen Variabilität und Analytik von Arznei- und Gewürzpflanzen.	2006-2008	FNR
Agrobacterium-mediated transformation of isolated wheat Zygotes	2003-2006	Industrie
Verbesserung der Resistenz von Gerste gegen das Gerstegelberzweigungsvirus (BYDV) mit Hilfe bio- und gentechnologischer Verfahren	2002-2004	BMBF-InnoRegio
GABI-GENOBAR: a genome wide approach to associate genetic diversity to agronomically important traits in barley	2007-2010	GABI-Future

# Pflanzen-Biotech Cluster Nordharz/Börde

